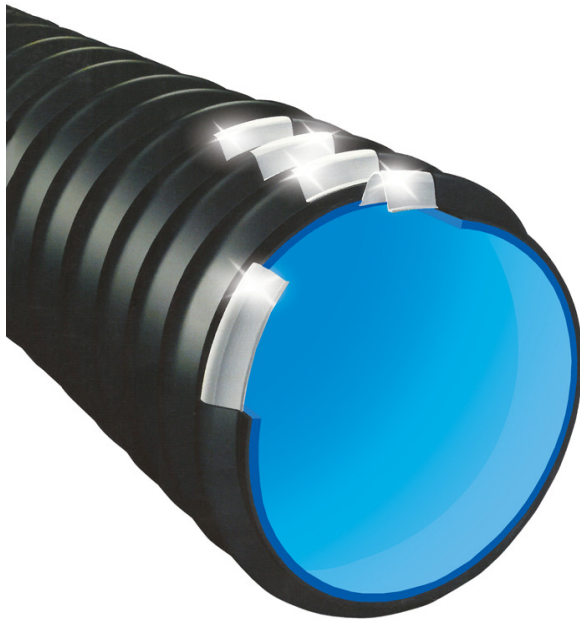


## LISTINO PALADEX 07/2015



### DEFINIZIONE DI CAPITOLATO

Tubi spiralati in polietilene rinforzato con acciaio idonei per fognature, scarichi interrati non in pressione, acque piovane e condotte di ventilazione, con marcatura U, prodotti secondo la norma UNI 11434, da azienda certificata ISO 9001, corredati di certificazione di conformità emessa da istituto accreditato in ambito EA secondo la norma UNI CEI EN ISO/IEC 17065:2012.

Profilo di parete strutturato del tipo a spirale, ottenuto mediante avvolgimento ad elica, liscio internamente con costolature esterne rinforzate da una lamina sagomata ad omega di acciaio zincato classe DX51D + ZF/Z così come previsto dalla norma UNI EN 10346, completamente incorporata nella parete del tubo. Giunzione realizzata con bicchiere "femmina" presaldato in stabilimento su ciascuna canna nel cui interno si innesta l'elemento "maschio" munito di guarnizione in EPDM, conforme alla norma UNI EN 681, allocata in apposita gola idonea a garantire la tenuta idraulica secondo i parametri sanciti dalla norma UNI EN 1277.

Elementi "maschio" e "femmina" realizzati entrambi con le stesse peculiarità costruttive dei tubi per garantire, anche nella giunzione, la costanza del diametro interno utile ed aumentare la rigidità circonferenziale.

In alternativa giunzione realizzata con sistema di flangia in HDPE con superficie frontale liscia e controflangia in HDPE con speciale profilo zigrinato, entrambe presaldate in stabilimento sulle estremità dei tubi, connesse mediante serraggio di appositi bulloni in acciaio, tale da assicurare la perfetta tenuta idraulica secondo i parametri sanciti dalla norma UNI EN 1277.

Classi di rigidità anulare calcolate secondo la norma EN ISO 9969:2008:

A (= 8 KN/m<sup>2</sup>) (equivalente ad SN 8)

B (= 12 KN/m<sup>2</sup>) (equivalente ad SN 12)

C (= 16 KN/m<sup>2</sup>) (equivalente ad SN 16)

DIAMETRI INTERNI MM	DIAMETRI ESTERNI MM	CLASSE A 8 KN/m <sup>2</sup> = SN 8	CLASSE B 12 KN/m <sup>2</sup> = SN 12	CLASSE C 16 KN/m <sup>2</sup> = SN 16	20 KN/m <sup>2</sup> = SN 20	CAPACITA' DI CARICO IN METRI LINEARI (ca.)	
		EURO/M	EURO/M	EURO/M	EURO/M	CAMION (6,7)	CONTAINER 40' (5,95)
400	437	150,240	165,377	214,990	A RICHIESTA	297,5 (5,95)	238,0
500	544	194,610	214,280	278,564	A RICHIESTA	190,4 (5,95)	190,4
600	650	238,660	262,869	341,730	A RICHIESTA	142,8 (5,95)	142,8
700	760	311,810	342,887	445,753	A RICHIESTA	107,1 (5,95)	95,2
800	870	347,287	408,573	531,145	A RICHIESTA	107,2	71,4
900	970	416,877	490,444	637,577	A RICHIESTA	80,4	59,5
1000	1080	536,069	630,669	819,870	A RICHIESTA	67,0	47,6
1100	1180	614,431	722,860	939,718	A RICHIESTA	53,6	23,8
1200	1300	694,573	817,145	1.062,289	A RICHIESTA	40,2	11,9
1300	1411	886,916	1.043,431	1.356,460	A RICHIESTA	26,8	11,9
1400	1523	981,307	1.154,479	1.500,823	A RICHIESTA	13,4 / 26,8	11,9
1500	1633	1.100,632	1.294,861	1.683,319	A RICHIESTA	13,4	11,9
1600	1736	1.196,803	1.408,003	1.830,404	A RICHIESTA	13,4	11,9
1800 *	1955	1.549,433	1.822,862	2.369,721	A RICHIESTA	13,4	11,9
2000 *	2170	1.923,434	2.262,863	2.941,722	A RICHIESTA	13,4	11,9
2200 *	2390	2.350,863	2.765,721	3.595,437	A RICHIESTA	13,4	11,9
2400 *	2605	2.671,435	3.142,865	4.085,725	A RICHIESTA	13,4	-----

\* in fase di progettazione

### Sezione trasversale

